

Gestalten wir gemeinsam Ihre Idee_

Hallo! Wir sind Felix und Marco und helfen ihrem Unternehmen mit einem dialogorientierten Prozess, detailverliebter Gestaltung und sauberem Code dabei, sich digital und analog neu auszurichten, den Lärm zu durchbrechen und Haltung zu zeigen.

Vereinbaren Sie ein unverbindliches Erstgespräch um gemeinsam herauszufinden, welche die beste Lösung für Sie und Ihr Unternehmen ist – und ob die Chemie stimmt 😊.

[Erstgespräch vereinbaren](#)

Ihre Website_

Ihre User Experience_

Ihr User Interface_

Ihr Branding_

Ihr Logo_

Ihr Corporate Design_

Ihr Editorial Design_

Ihr CMS_

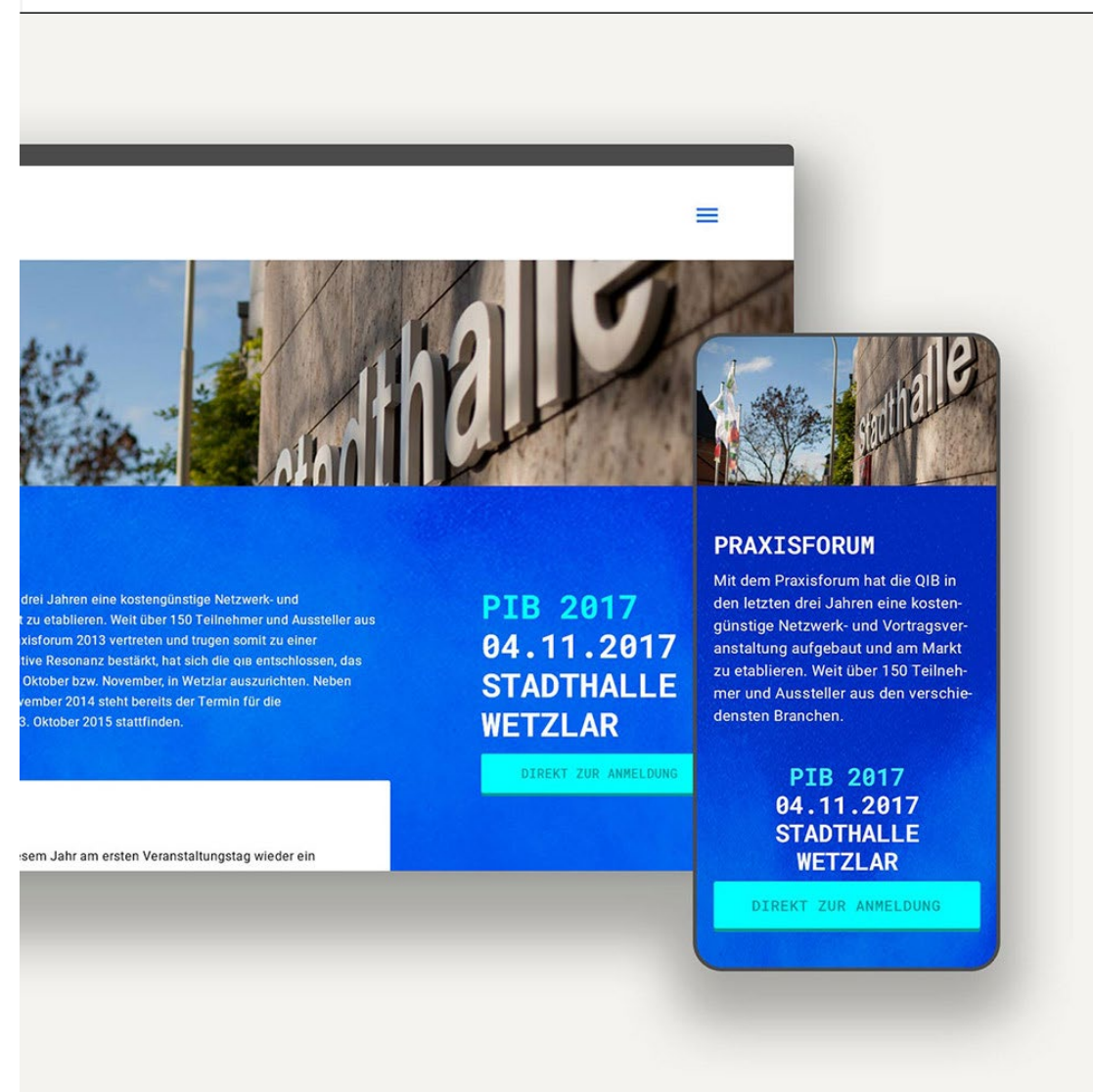
Ihr Frontend_

Ihr Backend_

Portfolio

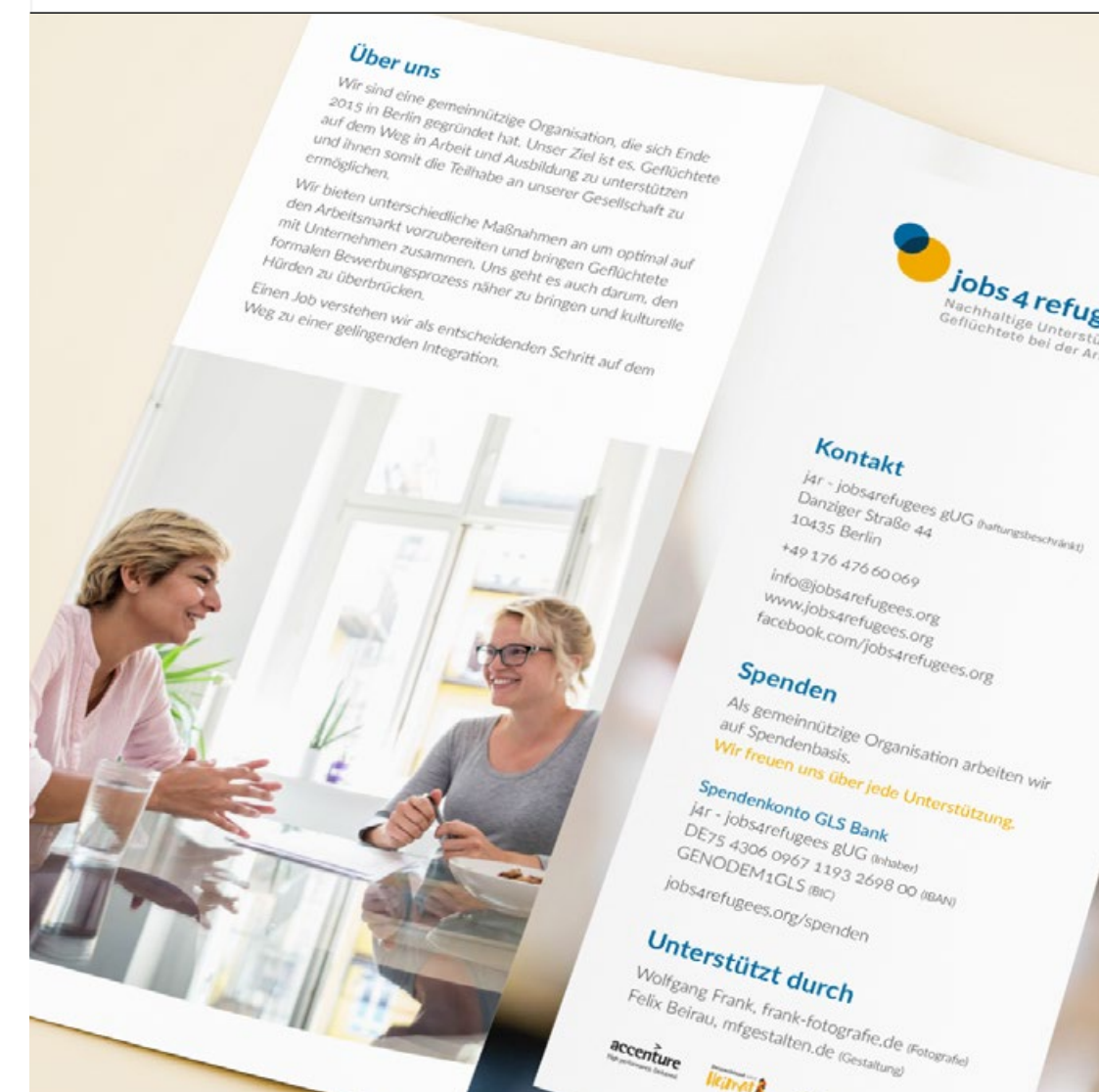
WEBSITE, DEVELOPMENT

Ein neuer, digitaler Anstrich



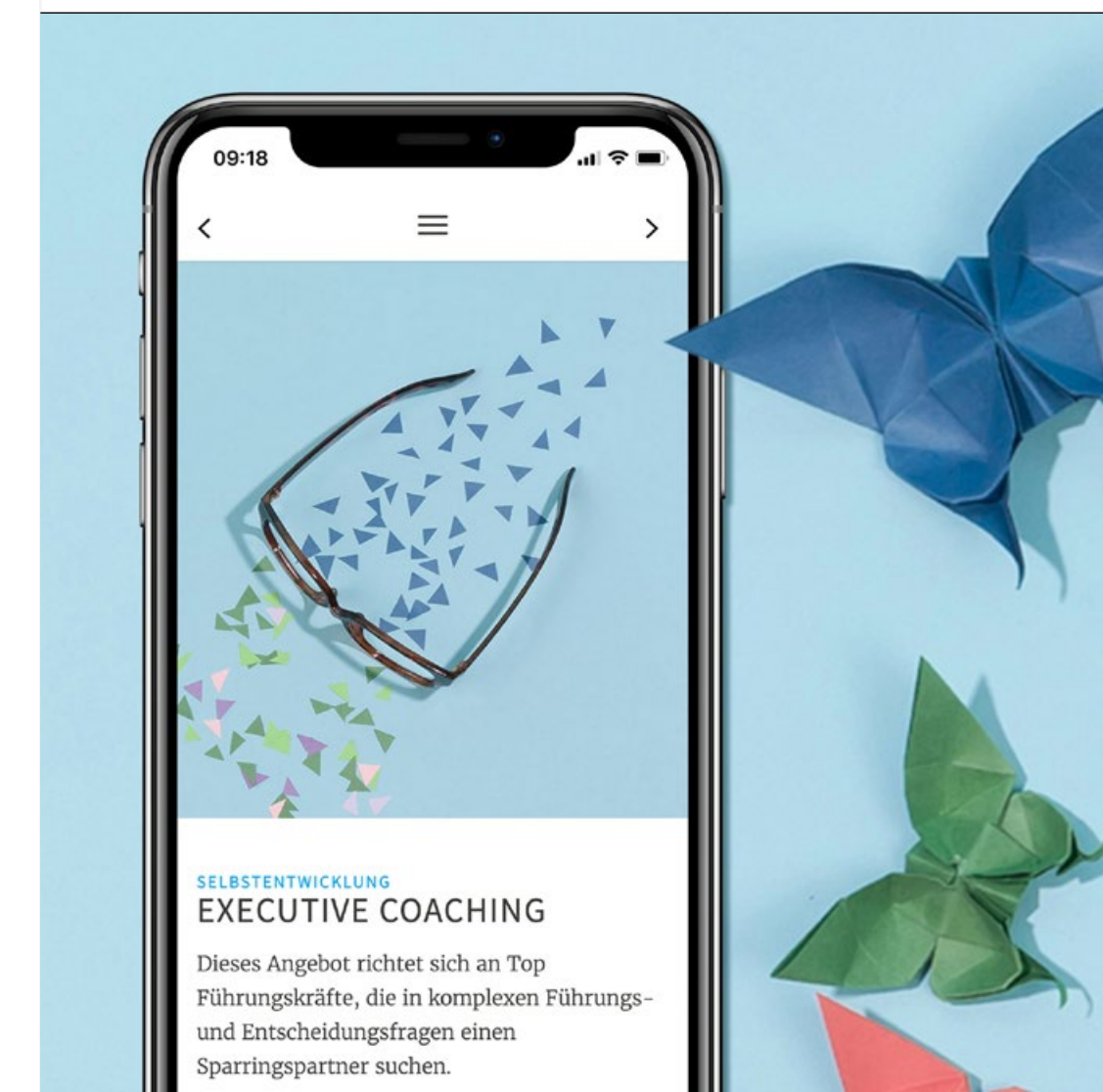
EDITORIAL

Unterstützung für Geflüchtete



WEBSITE, DEVELOPMENT, EDITORIAL

Beratung mit einer Prise Humor



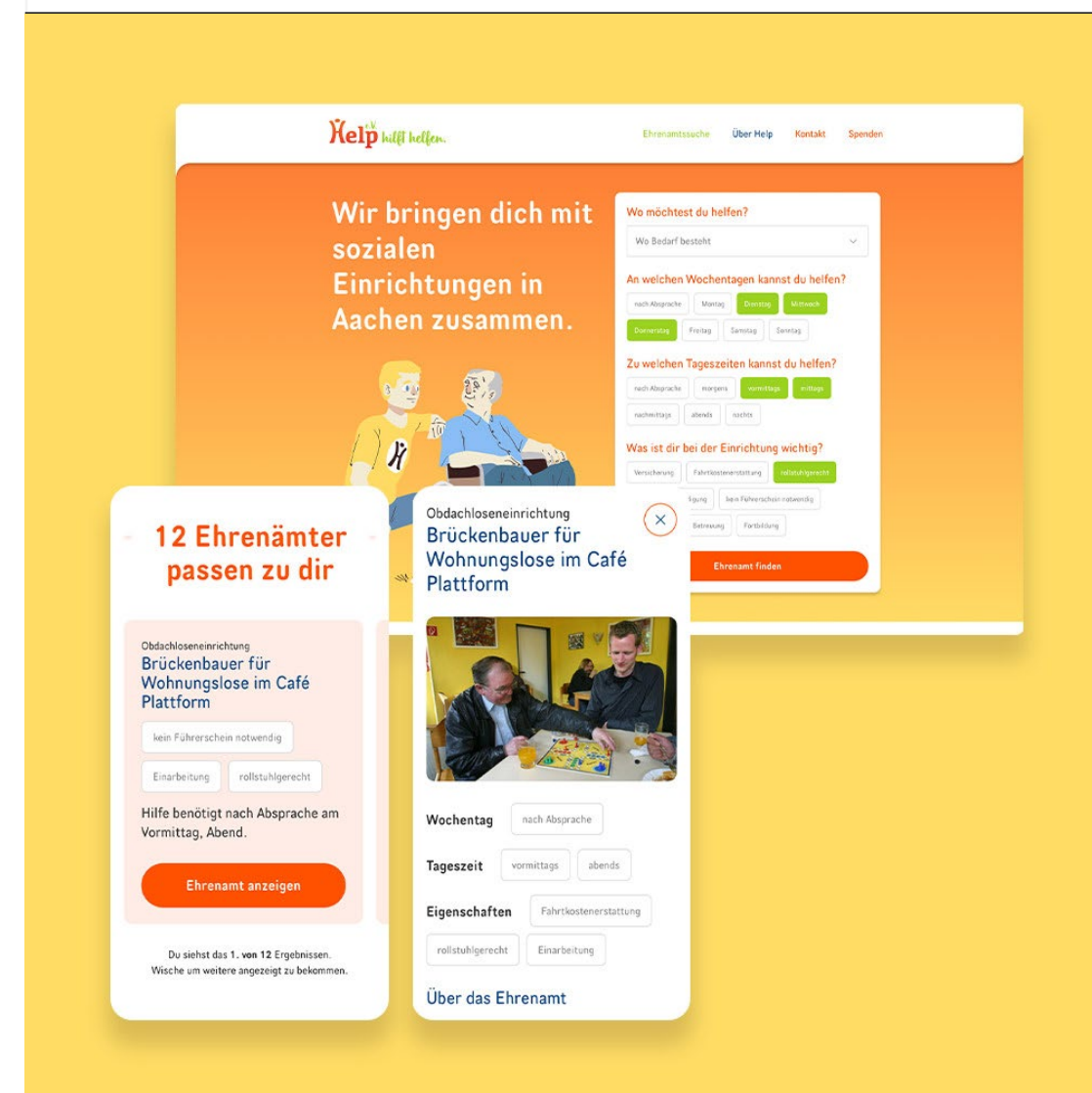
weiter ↓

Portfolio

zurück ↑

LOGO, EDITORIAL, WEBSITE, DEVELOPMENT

Ehrenamt in der Region Aachen



LOGO

Auf Augenhöhe ins Jobverhältnis



Praxisforum Industriebeschichtung

Ein neuer, digitaler Anstrich

Das Praxisforum Industriebeschichtung ist eine jährliche Veranstaltung für Beschichter, ausgerichtet vom Qualitätsmanagement Industriebeschichtung. Steigende Teilnehmerzahlen sind erfreulich, doch der damit bisweilen einhergehende Mehraufwand vom Anmeldeprozess auf postalischem Weg über die bürokratische Sortierung bis zur Zuordnung dieser führte dazu, dass der Bedarf für eine automatisierte Lösung wuchs.

BRANCHE

Oberflächentechnik

UNSERE LEISTUNGEN

Website
Development

IN ZUSAMMENARBEIT MIT

Fabian Uhl ↗

WEBSITE

pib-online.de ↗

Als Kernstück der neuen Website realisierten wir eine vereinfachte, digitale Anmeldung für Aussteller und Teilnehmer mit Optionen wie Rabattierung, Sponsoring und Mehrfachanmeldungen sowie einem dynamischen Kassenzettel, der sich beim Ausfüllen des Formulars aktualisiert und die Kosten auflistet. Zusätzlich rückten wir Programmpläne, Referenten und Unterkünfte in der Nähe ins rechte Licht.

RABATT FÜR FRÜHBUCHER BIS ZUM 10. OKTOBER SICHERN

AUSSTELLER | TEILNEHMER

FIRMA
Musterfirma

BRANCHE
Industrielackierung

STRASSE
Musterstraße 1

LAND

POSTLEITZAHL
12345

zu einem ungeheueren Ungeziefer verwandelt.

Danke für das Ausfüllen des Anmeldeformulars. Bitte überprüfen Sie nun nochmals Ihre Angaben und lesen abschließend die [Allgemeinen Geschäftsbedingungen](#).

Ich bin QIB-Mitglied.


Ich habe die AGB gelesen.

IHRE KOSTENÜBERSICHT

Teilnehmer:	5
Preis p.P.:	410 €
Rabatt:	-41 €
Sponsoring:	110 €
Gesamt:	1.995 €

VERBINDLICH ANMELDEN

PIB Praxisforum
Industriebeschichtung




ANMELDUNG

Wir freuen uns, dass Sie Interesse am Praxisforum 2017 haben.
Sie können sich und bis zu vier weitere Personen für die Teilnahme gleichzeitig anmelden oder Ihre Firma als Aussteller präsentieren.
Zusätzlich besteht die Möglichkeit, Ihre Firma als Sponsor auf unserer Website und Werbemitteln darzustellen. Das Sponsoring ist im Preis für die Ausstellung bereits enthalten.

RABATT FÜR FRÜHBUCHER BIS ZUM 10. OKTOBER SICHERN

AUSSTELLER	TEILNEHMER	
FIRMA Musterfirma		
BRANCHE Industrielackierung		
STRASSE Musterstraße 1		
LAND		
POSTLEITZAHL 12345		
ORT Musterstadt		
TELEFON		
max_mustermann@musterdoma.de		
ANREDE Herr	VORNAME Max	NACHNAME Mustermann
ANREDE	VORNAME	NACHNAME
Teilnehmer hinzufügen:		
AUFTRAGSNUMMER		
ZIHE NACHRICHT Jemand musste Josef K. verleumdet haben, denn ohne dass er etwas Böses getan hätte, wurde er eines Morgens verhaftet. »Wie ein Hund!« sagte er, es war, als sollte die Scham ihn überleben. Als Gregor Samsa eines Morgens aus unruhigen Träumen erwachte, fand er sich in seinem Bett zu einem ungeheuren Ungeziefer verwandelt.		
Danke für das Ausfüllen des Anmeldeformulars. Bitte überprüfen Sie nun nochmals Ihre Angaben und lesen abschließend die Allgemeinen Geschäftsbedingungen .		
<input type="checkbox"/> Ich bin QIB-Mitglied. <input type="checkbox"/> Ich habe die AGB gelesen.		
IHRE KOSTENÜBERSICHT		
Teilnehmer:	5	
Preis p.P.:	410 €	
Rabatt:	-41 €	
Sponsoring:	110 €	
Gesamt:	1.995 €	

PIB Praxisforum
Industriebeschichtung



DAS PRAXISFORUM

Mit dem Praxisforum hat die QIB in den letzten drei Jahren eine kostengünstige Netzwerk- und Vortragsveranstaltung aufgebaut und am Markt zu etablieren. Welt über 150 Teilnehmer und Aussteller aus den verschiedensten Branchen waren beim Praxisforum 2013 vertreten und trugen somit zu einer erfolgreichen Veranstaltung bei. Durch die positive Resonanz bestärkt, hat sich die QIB entschlossen, das Praxisforum im jährlichen Rhythmus, immer im Oktober bzw. November, in Wetzlar auszurichten. Neben dem diesjährigen Praxisforum am 06. & 07. November 2014 steht bereits der Termin für die Folgeveranstaltung fest. Diese wird am 22. & 23. Oktober 2015 stattfinden.

PIB 2017 04.11.2017 STADTHALLE WETZLAR

DIREKT ZUR ANMELDUNG

PRAXISFORUM

Mit dem Praxisforum hat die QIB in den letzten drei Jahren eine kostengünstige Netzwerk- und Vortragsveranstaltung aufgebaut und am Markt zu etablieren. Weit über 150 Teilnehmer und Aussteller aus den verschiedensten Branchen.

PIB 2017 04.11.2017 STADTHALLE WETZLAR

DIREKT ZUR ANMELDUNG

VORTRÄGE

Auf vielfachen Wunsch wird es auch in diesem Jahr am ersten Veranstaltungstag wieder ein

EINLASS
AB 08:30 UHR
STADTHALLE WETZLAR

FR, 03. NOV

SA, 04. NOV

09:30

**ERÖFFNUNG UND BEGRÜSSUNG
DES 7. PRAXISFORUM
INDUSTRIEBESCHICHTUNG**

Udo Lindenberg, Ehrengast;
Dipl.-Ing. Markus Kopp, Vorstands-
vorsitzender QIB

09:40

**JAHRESRÜCKBLICK QIB –
AKTUELLE ENTWICKLUNGEN**

Dipl.-Ing. Markus Kopp, Vorstands-
vorsitzender QIB;
Matthias Bader, Vorsitzender der
Technischen Kommission QIB

**Praxisforum
Industriebeschichtung**

**EINLASS AB
08:30 UHR
STADTHALLE
WETZLAR**

PROGRAMM

In diesem Jahr wird ein Schwerpunkt der Vorträge das Thema „Vorbereitung der Substrate“ sein. In verschiedenen Vorträgen wird auf die Kantenbearbeitung Strahlen, den Einfluss von Strahlmittel auf die Prozessführung und Qualität eingegangen.
Da wir die Thematik „Fachkräftemangel“ als äußerst wichtig erachten, setzt sich der Vortrag „Fehlendes Fachpersonal – Abhilfe durch geeignete Workshops“ mit diesem Thema auseinander.

FR, 03. NOV SA, 04. NOV

08:45 **KAFFEE ZUR BEGRÜSSUNG**

09:45 **LACKIERUNG VON A BIS Z**
Matthias Bader, Vorsitzender der Technischen Kommission
Dipl.-Ing. Markus Kopp, Vorstandsvorsitzender QIB

10:30 **JAHRESRÜCKBLICK QIB – AKTUELLE ENTWICKLUNGEN**
Martin Kolenda, METHOB BESCHICHTUNGEN GMBH
Ingo Wildermann, GIGA COATING GMBH

10:40 **STANDARDISIERTE PRÜFMETHODEN FÜR DIE KTL-BESCHICHTUNG**
Martin Kolenda, METHOB BESCHICHTUNGEN GMBH
Ingo Wildermann, GIGA COATING GMBH

11:10 **STANDARDISIERTE PRÜFMETHODEN FÜR DIE KTL-BESCHICHTUNG**
Martin Kolenda, METHOB BESCHICHTUNGEN GMBH
Ingo Wildermann, GIGA COATING GMBH

11:20 **JAHRESRÜCKBLICK QIB – AKTUELLE ENTWICKLUNGEN**
Martin Kolenda, METHOB BESCHICHTUNGEN GMBH
Ingo Wildermann, GIGA COATING GMBH

11:45 **STANDARDISIERTE PRÜFMETHODEN FÜR DIE KTL-BESCHICHTUNG**
Martin Kolenda, METHOB BESCHICHTUNGEN GMBH
Ingo Wildermann, GIGA COATING GMBH

12:40 **JAHRESRÜCKBLICK QIB – AKTUELLE ENTWICKLUNGEN**
Martin Kolenda, METHOB BESCHICHTUNGEN GMBH
Ingo Wildermann, GIGA COATING GMBH

13:10 **STANDARDISIERTE PRÜFMETHODEN FÜR DIE KTL-BESCHICHTUNG**
Martin Kolenda, METHOB BESCHICHTUNGEN GMBH
Ingo Wildermann, GIGA COATING GMBH

13:20 **JAHRESRÜCKBLICK QIB – AKTUELLE ENTWICKLUNGEN**
Martin Kolenda, METHOB BESCHICHTUNGEN GMBH
Ingo Wildermann, GIGA COATING GMBH

14:00 **STANDARDISIERTE PRÜFMETHODEN FÜR DIE KTL-BESCHICHTUNG**
Martin Kolenda, METHOB BESCHICHTUNGEN GMBH
Ingo Wildermann, GIGA COATING GMBH

↑

WER SPRICHT DA?

DIPL.-ING. MARKUS KOPP
Vorstandsvorsitzender QIB



Freitag, 03. November

09:30 Jahresrückblick QIB

11:30 Das Zwiebelprinzip des
Entlackens

Samstag, 04. November

09:30 Begrüßung zum zweiten
Tag

MARKUS MÜLLER

Stellv. Vorsitzender GRM –
GÜTEGEMEINSCHAFT REINIGUNG
VON FASSADEN E.V.



RABATT ERHALTEN MIT DEM CODE QIB.

HOTEL WETZLARER HOF

Obertorstraße 3
35578 Wetzlar

Telefon +49.(0).6441 908-0

Telefax +49.(0).6441 908-100

Preis 74 €

Entfernung 150 m

Abrufkontingent 03.10.2017



MICHEL HOTEL WETZLAR

Bergstraße 41
35578 Wetzlar

Telefon +49.(0).6441 417-0

Telefax +49.(0).6441 425 04

jobs4refugees

Unterstützung für Geflüchtete

jobs4refugees ist eine gemeinnützige Organisation mit Sitz in Berlin und Frankfurt am Main. Sie unterstützen Geflüchtete vor, während und nach der Arbeitssuche, sowie bei Behördengängen und Weiterbildungen. Außerdem bieten sie Unternehmen Hilfestellung bei der Registrierung von Job- und Ausbildungsangeboten, bei der Vermittlung von Vorstellungsgesprächen und bei der Kommunikation mit Geflüchteten. – Um diese wichtige Arbeit in die Öffentlichkeit zu tragen haben wir pro bono unter anderem Flyer und Visitenkarten erstellt.

BRANCHE

Personalberatung und -vermittlung

UNSERE LEISTUNGEN

Editorial

„Die Zusammenarbeit war auf der professionellen und zwischenmenschlichen Ebene ein Traum. Sie waren immer erreichbar und haben schnell reagiert.“

— Robert Barr, Geschäftsführer & Gründer

 **jobs 4 refugees**
Nachhaltige Unterstützung für
Geflüchtete bei der Arbeitssuche

 **jobs4refugees gUG**
Danziger Straße 44
10435 Berlin
www.jobs4refugees.org
fb.com/jobs4refugees.org

Robert Barr
Geschäftsführer und Gründer
+49 177 290 4204
robert.barr@jobs4refugees.org

**Integration.
Wir schaffen was.**



jobs4refugees

Nachhaltige Unterstützung für
Geflüchtete bei der Arbeitssuche

jobs4refugees

Nachhaltige Unterstützung für
Geflüchtete bei der Arbeitssuche

**Integration.
Wir schaffen was.**

s.

Über uns

Wir sind eine gemeinnützige Organisation, die sich Ende 2015 in Berlin gegründet hat. Unser Ziel ist es, Geflüchtete auf dem Weg in Arbeit und Ausbildung zu unterstützen und ihnen somit die Teilhabe an unserer Gesellschaft zu ermöglichen.

Wir bieten unterschiedliche Maßnahmen an um optimal auf den Arbeitsmarkt vorzubereiten und bringen Geflüchtete mit Unternehmen zusammen. Uns geht es auch darum, den formalen Bewerbungsprozess näher zu bringen und kulturelle Hürden zu überbrücken.

Einen Job verstehen wir als entscheidenden Schritt auf dem Weg zu einer gelingenden Integration.



Kontakt

j4r - jobs4refugees gUG (haftungsbeschränkt)
Danziger Straße 44
10435 Berlin

+49 176 476 60 069

info@jobs4refugees.org
www.jobs4refugees.org
facebook.com/jobs4refugees.org

Spenden

Als gemeinnützige Organisation arbeiten wir auf Spendenbasis.

Wir freuen uns über jede Unterstützung.

Spendenkonto GLS Bank

j4r - jobs4refugees gUG (Inhaber)
DE75 4306 0967 1193 2698 00 (IBAN)
GENODEM1GLS (BIC)

jobs4refugees.org/spenden

Unterstützt durch

Wolfgang Frank, frank-fotografie.de (Fotografie)
Felix Beirau, mfgestalten.de (Gestaltung)



**Integration.
Wir schaffen was.**

Wie wir Flüchtlingen helfen

Wir arbeiten kostenfrei mit Geflüchteten zusammen, die in Deutschland eine Arbeit suchen. Dabei kann die Zusammenarbeit aus folgenden Aufgaben bestehen:

- persönliche Gespräche mit den Flüchtlingen um individuelle Fähigkeiten und Motivationen zu erschließen
- Kommunikation in den Sprachen Deutsch, Englisch, Französisch und Arabisch
- Bereitstellung von Workshops, Einzelcoachings und Probeinterviews
- Erstellen der Bewerbungsunterlagen in Zusammenarbeit mit den Geflüchteten
- Stellensuche und Vermittlung der Bewerbungsgespräche
- Hilfestellung bei bürokratischen Angelegenheiten

Melde dich an
jobs4refugees.org

Die Zusammenarbeit mit Unternehmen

Unser kostenloses Angebot richtet sich an Unternehmen, die Interesse daran haben Geflüchtete einzustellen. Die Aufgabenbereiche sind dabei ebenfalls vielfältig:

- Registrierung von Job- und Ausbildungsangeboten
- Vermittlung von Vorstellungsgesprächen mit geeigneten Kandidaten
- Gewährleistung einer effektiven Kommunikation mit Geflüchteten
- Organisation der Bürokratie (z.B. mit Ausländerbehörde)
- Beratung in allen Fragen rund um die Beschäftigung von Geflüchteten bis über deren Arbeitsbeginn hinaus

Registriert euer
Jobangebot
jobs4refugees.org

Samer

Buchhalter aus Syrien

„jobs4refugees hat mich dabei unterstützt Arbeit bei einem großen Unternehmen zu finden. Jetzt kann ich selbst anderen Menschen helfen, statt um Hilfe bitten zu müssen. Dafür liebe ich Deutschland noch viel mehr.“



Monika Dahmen-Breiner Management-Beratung

Beratung mit einer Prise Humor

Monika Dahmen-Breiner ist Beraterin, Trainerin, Coach und Autorin. Ihr Kundenstamm setzt sich aus Führungskräften, Personalverantwortlichen, Personalentwicklern, Change Managern und Privatpersonen im Bereich Life Balance zusammen. – Wir durften Monika Dahmen-Breiner bei der Gestaltung und Entwicklung einer neuen Website und Geschäftsunterlagen begleiten.

BRANCHE

Unternehmensberatung

UNSERE LEISTUNGEN

Website
Development
Editorial

IN ZUSAMMENARBEIT MIT

Maike Mentzel ↗

In ihrem beruflichen Umfeld konnte Monika nur schwer über ihre Website kommunizieren, da diese mobil nicht funktionierte und über Suchmaschinen kaum gefunden wurde. Gemeinsam realisierten wir eine neue, CMS-basierte Website und statteten Monika mit Werkzeugen aus, die sie braucht, um der (digitalen) Welt zu zeigen, dass Beratung auch humorvoll sein kann.

WEBSITE

dahmen-breiner.de ↗

„Marco und Felix hatten immer ein offenes Ohr und hilfreiche Anmerkungen. Ich konnte noch sehr viel lernen und mochte die warmherzige und doch hochprofessionelle Art der Kundenbegleitung.“

— Monika Dahmen-Breiner

PERSON
ÜBER MICH

Als Beraterin, Trainerin und Coach unterstütze ich Menschen mit Freude dabei, herauszufinden, was in ihnen steckt und entfaltet werden will.

Veränderungen begleite ich als Organisationsentwicklerin mit klarem Blick auf Prozesse der Entscheidungsfindung und Konfliktlösung und gebe Impulse zu möglichen Verbesserungen. Das entspricht meinem Pragmatismus einerseits und meinen Wertvorstellungen andererseits.

Ich gehe davon aus, dass Menschen gerne selbstbestimmt handeln, einen Sinn in ihrer Tätigkeit sehen wollen und auf Vertrauen mit Vertrauen reagieren.

Je nach Ausgangslage greife ich auf die unterschiedlichen theoretischen Modelle und Interventionspraktiken diverser Schulen zurück (von Transaktionsanalyse über Systemische Schulen bis hin zu Biosynthese), denn ich mag kreative Interventionen bei denen Herz und Verstand adressiert werden.

Ständige Weiterbildung und das wache Interesse für neue Wege beflügeln meine Neugierde und meine Leidenschaft. Ich wünsche Ihnen ein angenehmes Stöbern auf meiner Website und freue mich über Ihre [Kontaktaufnahme](#).

Meinen vollständiges CV können Sie auch über den folgenden Link einsehen:

 [DOWNLOAD: VOLLSTÄNDIGES CURRICULUM VITAE \(PDF, 1 MB\)](#)



MÓNKA DAHMEN-BREINER / MANAGEMENT-BERATUNG

PERSON GESCHÄFTSFELDER KUNDEN PARTNER KONTAKT

LEARNING JOURNEY FÜR FÜHRUNGSKRÄFTE KONFLIKTMANAGEMENT SUPERVISION VON COACHES

„The general rule seems to be that the level of consciousness of an organization cannot exceed the level of consciousness of its leader.“
— Frederic Laloux

Ein Angebot an Organisationen, die Ihre Führungskräfte nachhaltig dabei unterstützen wollen, sinnvolle Ziele mit ihren Mitarbeitern zu erarbeiten, zuversichtlich zu kommunizieren und organisatorisch Freiräume zu kreieren, in denen Mitarbeitende selbstständig, engagiert, hoch wirksam und freudig handeln können. Aus unserer Sicht dient Führung dazu, das Beste aus den Menschen herauszuholen, nicht das Meiste.

FÜHRUNGSENTWICKLUNG
LEARNING JOURNEY FÜR FÜHRUNGSKRÄFTE

In Führungscurricula – die zusammen mit dem Auftraggeber entwickelt werden – bieten wir: Reflexionsräume für Fragen wie „Was ist mein Menschenbild und wie prägt es mein Verhalten?“, Übungsräume für das Trainieren anspruchsvoller Gespräche oder Führungsprojekte, sowie inspirierende Begegnungsräume, beispielsweise in der Arbeit mit Pferden oder der Arbeit im Theater. Über den Verlauf und die Dramaturgie der „Learning Journey“ wird nicht nur die Entwicklung des Einzelnen, sondern die der gesamten Lerngruppe gefördert.

📄 DOWNLOAD: FÜHRUNGSKRÄFTETRAINING (PDF, 806 KB)

FÜHRUNGSENTWICKLUNG
KONFLIKTMANAGEMENT


In diesem Trainingsprogramm lernen Führungskräfte, wie sie grundlegende eigene Bedürfnisse und Werte benennen und die der anderen erfragen und adressieren können, um auf dieser Basis zu kreativen Konfliktlösungen zu kommen. Sie werden destruktive Konflikte rechtzeitig erkennen und die darin gebundene Energie konstruktiv zur Deeskalation nutzen können.

FÜHRUNGSENTWICKLUNG
SUPERVISION VON COACHES

Hier bekommen ausgebildete Coaches in regelmäßigen Abständen Impulse für ihre Arbeit mit Klienten, frischen ihr Methodenrepertoire auf und reflektieren den aktuellen Stand ihrer persönlichen Entwicklung als Coach.

📄 DOWNLOAD: SCHULLEITUNGSCOACHING (PDF, 553 KB)

IMPRESSUM DATENSCHUTZ



MÓNKA DAHMEN-BREINER / MANAGEMENT-BERATUNG

PERSON GESCHÄFTSFELDER KUNDEN PARTNER KONTAKT

KONTAKT

Monika Dahmen-Breiner
Matthias-Curt-Strasse 49
D-50374 Ertstadt
Festnetz: +49 2235 95 36 10
Mobil: +49 172 27 190 50
mail@dahmen-breiner.de

Gerne können Sie mich auch direkt über das nachfolgende Formular kontaktieren. Sie erhalten eine Bestätigung, sobald Ihre Nachricht bei mir eingegangen ist. Optionale Felder sind mit einer Schraffur hinterlegt.

NAME: FIRMA:

E-MAIL: PLZ, ORT:


TELEFON: STRASSE:

BETREFF:

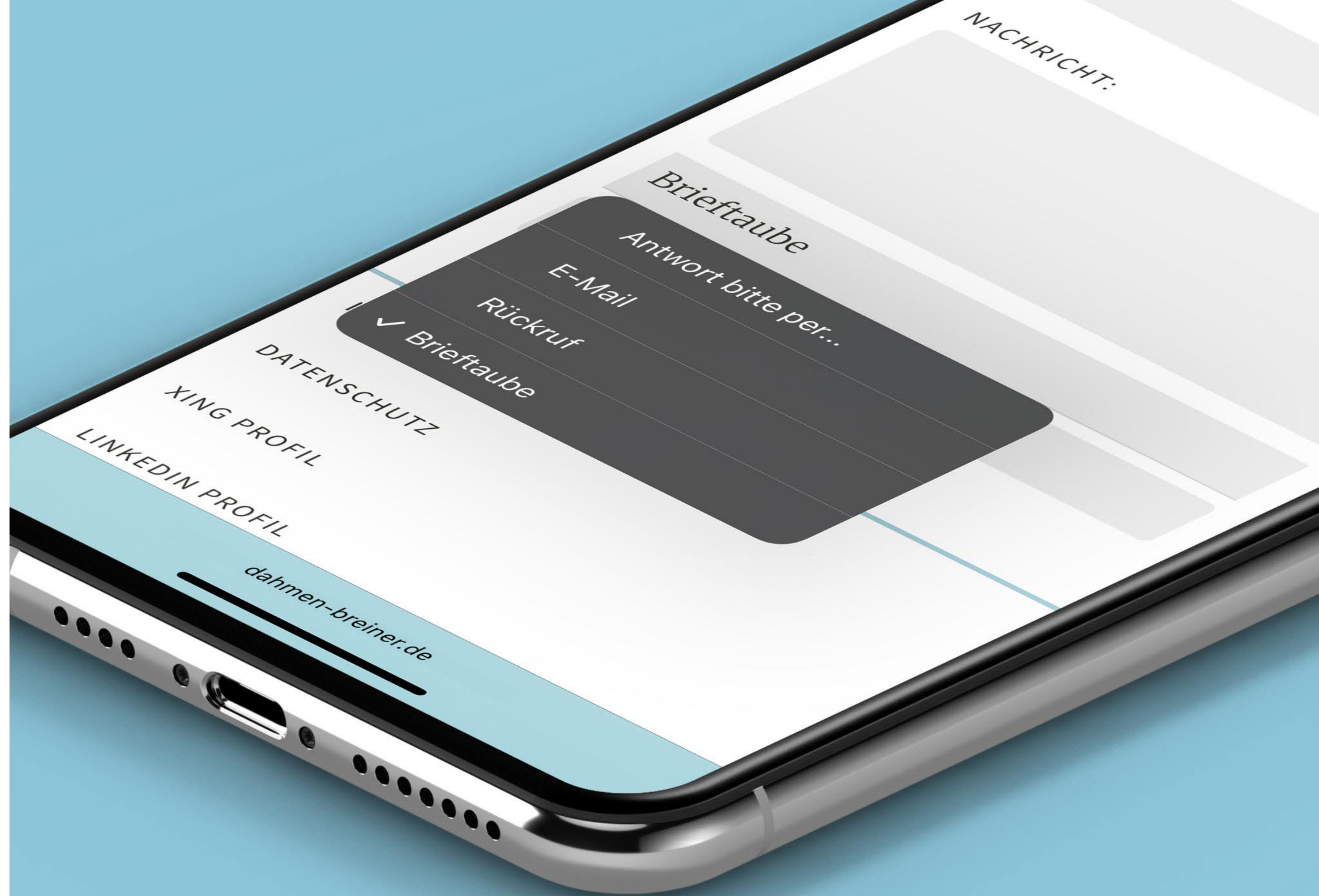
NACHRICHT:

Antwort bitte per...

IMPRESSUM DATENSCHUTZ







NACHRICHT:

Brieftaube

Antwort bitte per...

E-Mail

Rückruf

✓ Brieftaube

DATENSCHUTZ

XING PROFIL

LINKEDIN PROFIL

dahmen-breiner.de



ZUR PERSON

Monika Dahmen-Breiner
Dipl. Psychologin
Jahrgang 1961
www.dahmen-breiner.de
mail@dahmen-breiner.de

BERUFLICHER WERDEGANG

Personalreferentin in einem Großunternehmen der chemischen Industrie (Henkel KGaA), danach freie Mitarbeiterin an einem Institut für Personalentwicklung und Organisationsberatung in Köln und seit 1998 Inhaberin der Monika Dahmen-Breiner Management Beratung.

ERFAHRUNGEN

Fast 20 Jahre Berufserfahrung als Beraterin, Trainerin und Coach in den unterschiedlichsten Branchen vom Mittelstand bis zum Großunternehmen, vom Dienstleistungsanbieter in der Privatwirtschaft oder im öffentlichen Dienst bis hin zum produzierenden Gewerbe.

ARBEITSSCHWERPUNKTE

- Coaching (von Einzelpersonen, Leitungsgremien und Teams)
- Ausbildung von Coaches als Lehrtrainerin bei der DGFP sowie beim Land NRW/LVR
- Begleitung von Veränderungsprozessen (Fusionen, Restrukturierungen etc. auf organisatorischer Ebene, berufliche Neuorientierung auf individueller Ebene)
- Teamentwicklungen im Rahmen von Veränderungsprozessen
- Trainings (Leadership, Kommunikation, Konfliktmanagement, Kollegiale Beratung etc.)
- Moderationen im Konfliktmanagement
- Seminare zur Entwicklung der Persönlichkeit

COACHINGSCHWERPUNKTE

- Begleitung in die erste oder eine neue Führungsaufgabe
- Führung und Life Balance Fragen (Familie und Beruf, Burnout-Gefahr, o. Ä.)
- Karriereentwicklung (z.B. im Anschluss an Assessmentcenter)
- Umgang mit Konflikten im Arbeitsalltag (mit dem Team, dem Chef, der Nachbarabteilung, o. Ä.)
- Strategie-Coaching zu Fragen wie „Wo will ich hin“, „Was treibt mich wirklich“, „Was brauche ich um anzukommen“ oder „Wer unterstützt mich“.
- Executive Coaching

QUALIFIKATIONEN

- Drei Jahre Beratungsausbildung auf der Basis der Transaktionsanalyse bei W. Rautenberg
- Drei Jahre Weiterbildung in psychotherapeutischen Verfahren am IPP in Düsseldorf
- Vier Jahre Weiterbildung im Bereich Beratung und Therapie bei R. Rogoll
- Konfliktmanagement Ausbildung bei G. Kohlrieser
- Einjährige Coachingausbildung bei H. Jellouschek, Professio
- Mehrjährige Weiterbildung in systemischer Transaktionsanalyse im Bereich Organisationsentwicklung bei R. Balling, Professio
- Dreijährige Ausbildung zum Somatic Coach am Institut für Biosynthese bei David und Silvia Boadella

BLICKPUNKT



Herkulesaufgabe Schulleitung

Um eine nachhaltige systematische Unterrichtsentwicklung und individuelle Förderung verwirklichen zu können, sind Schulleiterinnen und Schulleiter auf vielfältige Weise gefordert. Sie brauchen neben ihren pädagogischen Fähigkeiten zugleich Führungs- und Managementkompetenzen. Ebenso heißt es, die Stakeholder des Systems wie die Schüler- und Elternschaft, das Kollegium, außerschulische Bildungs- und Kooperationspartner, die Öffentlichkeit, die Schulaufsicht, das Ministerium im Blick zu haben, unterschiedliche Interessen zu harmonisieren, den Diskurs immer wieder zu stimulieren und zu strukturieren, gleichermaßen das Spannungsfeld – zwischen den unterschiedlichen Akteursinteressen – auszuhalten. Desgleichen gilt es, mit Blick auf die eigene Person, das Kollegium und die Schülerschaft, einen gesunderhaltenden Arbeitsstil zu finden und zu kultivieren.

Eine Herkulesaufgabe, stetig sich selbst und andere in den turbulenten, von vielerlei Strömungen aufgewühlten Wassern sicher voranzubringen. Dazu benötigen Schulleiterinnen und Schulleiter – um im maritimen Bild zu bleiben – neben Erfahrungen auf hoher See, gute Nerven, ebenso orientierende Leuchttürme und „Navigationshilfen“.

Navigationshilfe im Problemlöseprozess

Coaching bietet den Rahmen und die Gelegenheit eines ungestörten, vertraulichen Austausches, in Ruhe über Herausforderungen im alltäglichen Schulleitungshandeln und über denkbare Strategien und Lösungsansätze nachdenken zu können. Kurzum: Coaching bietet eine Vielzahl an Navigationshilfen und erfreut sich daher seit Ende der Achtzigerjahre stetig wachsender Beliebtheit bei Führungskräften in Deutschland. Eine nach wissenschaftlichen Kriterien exakte Definition von Coaching hat Offermanns (2004, S. 65) entworfen: „Coaching ist eine freiwillige, zeitlich begrenzte, methodenbegleitete, individuelle Beratung, die die zu Beratende oder den zu Beratenden darin unterstützt, berufliche Ziele zu erreichen.“ Wenn Coaching also „Beratung“ bedeutet, so stellt sich die Frage, wie

man in diesem Fall Beratung definiert. Hierzu zieht Offermann (ebd.) eine Definition aus dem Dorsch Psychologie-Lexikon (Häcker, Stapf, 2004, S. 122) heran. Beratung wird hier als „ein vom Berater nach methodischen Gesichtspunkten gestalteter Problemlöseprozess, durch den die Eigenbemühungen des Ratsuchenden unterstützt/optimiert bzw. seine Kompetenzen zur Bewältigung der anstehenden Aufgabe/des Problems verbessert werden“, beschrieben.

Navigationsinstrumente

Coaching bietet Hilfe zur Selbsthilfe und Raum für Selbstreflexion, indem der Coach

- Feldkenntnisse (in Form von Erfahrungen und Wissen),
- Methoden, Interventionen (u.a. in Form von Fragetechniken, analogen Verfahren),
- Theorien, Modelle,
- seine Intuition und Wahrnehmung,
- Vertraulichkeit,
- eine wertschätzende Arbeitsbeziehung,
- die volle Aufmerksamkeit dem Coachee

zur Verfügung stellt.

Ausgebildete Schulleiterinnen und Schulleiter als Coaches für Schulleitungen

Wer könnte besser geeignet sein, die „Navigationsinstrumente“ anzuhelfen, als eine zum Coach ausgebildete Schulleiterin bzw. ein ausgebildeter Schulleiter. Feld-, System- und Führungskennnisse sind in reichem Ausmaß vorhanden und durch die Qualifizierung für die beziehungsweise Ausübung der Führungsposition haben sie sich unter anderem wichtige Methoden und Techniken der Kommunikation, Gesprächsführung und Moderation angeeignet und sich damit auseinandergesetzt.

Führungskräftetraining im Schloss

Chefarzie sammeln Erfahrungen für Lehrlingsausbilder

Um für die Herausforderungen des Arbeitsmarktes gewappnet zu sein, hat die Hospitalklinik St. Marien GmbH (HSM) ein umfangreiches Konzept zur Personalentwicklung erarbeitet. Dabei gilt: Intern vor extern. Entsprechend sind nun zunächst die Führungskräfte gefordert, sich weiterzubilden. Denn Führung benötigt Reflexion und neue Impulse.

Bereits Ende 2012 startete der dritte Durchgang der modularen Chefärztweiterbildung mit überarbeitetem Konzept im Schloss Kriekenbüsch bei Venlo. Anzu sind den Krankenschwestern Köfies und der Region Wuppertal nahmen sich insgesamt acht Tage Zeit, um sich mit Führung und Kommunikation zu beschäftigen. Neben dem fachlichen Input stand der kollegiale Austausch im Vordergrund, auch um den Ausbau des medizinischen Netzwerkes zu fördern.

Thema des ersten Moduls war „Leadership“: Rollenklärung und Erwartungen an eine Führungskraft bildeten hier die Schwerpunkte. HSM-Geschäftsführer Thomas Göde diskutierte mit den Teilnehmern intensiv über die Grundwerte der Stiftung der Schwestern zur St. Marien, intern auch als die „Glorreichen Acht“ bezeichnet: Bescheidenheit, Gelassenheit, Verantwortungsbewusstsein, Wahrheitsgrob, Dankbarkeit, Herzlichkeit, Persönliche Zuwen-



Behutsam führen

kung, Gemeinschaft. Dabei ging es ihm um die Selbstverortung des Trägers sowie um mögliche Herausforderungen, Konflikte und Lösungen, die das aktive Vorleben von Werten im Klinikalltag mit sich bringen kann. Kommunikation und Gesprächsführung waren ebenfalls Bestandteile des zweiten Moduls. Im Rahmen von Rollenspielen konnten die Führungskräfte Gesprächssituationen aus verschiedenen Perspektiven erleben und reflektieren. Die Gestaltung und Moderation der Trainingsarbeiten lag dabei in den Händen der externen Beraterin Monika Dahmen-Breiner.

Annäherungen auf dem Reiterhof

Eine neue Erfahrung war für viele Teilnehmer der Inhalt des dritten Moduls. Und das lag nicht nur am Schnee, den ein massiver Winter-

einbruch im Rheinland an diesem Tag mit sich brachte. Der Weg führte vielmehr zu einem Reitstall bei Dormagen. Hier standen den Chefärzten stattliche Flossen gegenüber. Aufgabe war es, die Pferde über verschiedene für sie unangenehme Parcoursstrecken zu führen. So waren die Mediziner vor allem gefordert, kurzfristig ein-



ColtinerForum 4/2013 19

KOMPETENZ BRAUCHT EINE FORM

Wie Sie als Persönlichkeit gesehen und wie Ihre Aussagen gehört werden, hängt ab von Ihrer Ausstrahlung. Eine starke und glaubwürdige Ausstrahlung haben Menschen, bei denen innere Haltung und äußere Erscheinung miteinander harmonieren. Dabei sitzt der Teufel oft im Detail, der Erfolg auch. Oft fehlt nur ein richtiges Wort zum Geschäftsabschluss, ein passender Anzug für die Anstellung, oder eine sichere Stimme zur Überzeugung des Gegenübers.

Mit einer Betreuung und Beratung wie sie zum Beispiel auch Stars genießen, begleiten wir Sie in Ihrem privaten und beruflichen Umfeld individuell zu neuen und erfolgspromittierenden Ufern. Wir machen keinen anderen Menschen aus Ihnen, aber wir unterstützen Sie dabei, Ihrem Potential die Form zu verleihen, die es verdient. Vom Unbewussten bis zur Aussprache, vom Scheitel bis zur Sohle. Weil uns Ihre ganzheitliche Entwicklung am Herzen liegt,

- fördern wir Ihre Selbst-Wahrnehmung,
- unterstützen wir eine positive innere Haltung,
- entfalten wir Ihre Potenziale und
- verbessern Ihre Ausstrahlung.

VON INNEN NACH AUSSEN

Im Kerncoaching analysieren Kunde und Coach die Kompetenzen des Kunden und definieren gemeinsam, was für seine Persönlichkeit wesentlich ist. Gemeinsam klären wir mit Hilfe von Testverfahren, welche Stärken, Talente und Eigenheiten Sie mitbringen. Wir definieren außerdem gemeinsam, wo Sie sich eine Weiterentwicklung wünschen und wo Sie sich verändern möchten.

VON AUSSEN NACH INNEN

Die Partner werden vom Coach auf die Bedürfnisse des Kunden hin gebrieft, bevor sie zusammen mit dem Kunden die Arbeit beginnen. Die Veränderungen, die durch den Einsatz der Partner bewirkt werden, werden im Coaching reflektiert und nachhaltig abgesichert.

PARTNER

Die Frisur sitzt. Wir kooperieren mit einem Friseur, der mehr kann als Haare schneiden. Ralf Ludes gehört zu den Top Frisuren in Deutschland, denn er hat den Blick, der aus Haaren die Frisur macht, die den Typ unterstreicht.

Kleider machen Leute. Unter fachkundiger Beratung lernen Sie von Beate Kolter, welche Farben, Formen und Schnitte Ihre Wirkung unterstützen, wie eine Basisgarderobe für Sie aussehen könnte und wie Sie Ihren höchstpersönlichen Stil in Accessoires von Schmuck bis Brille ausdrücken können.

Schein oder Sein, das ist hier die Frage. Wer überzeugen, neugierig machen und gewinnen will, braucht Ausdrucksformen, die vital, lebendig, überraschend und dennoch zur Persönlichkeit passend sind. Dazu arbeiten Sie mit der Schauspielerin Bettina Marugg. Sie ermuntert Sie, die unterschiedlichsten Rollen in sich zu entdecken und auf die Bühne des Alltags zu bringen, damit Sie bleibenden Eindruck hinterlassen.

Stylisch. Anna Hoppe arbeitet seit vielen Jahren u.a. als Stylistin für das Fernsehen. Sie verrät Ihnen, wie Ihre Schokoladenseite auch im Alltag glänzen kann.

Stimme ist Stimmung. Sie ist der direkte Weg, auf dem Sie das, was in Ihnen ist, nach außen transportieren. Deswegen ist Stimmgebung ein wesentlicher Teil des Erfolgsrezepts. Harnut Singer – der Name ist Programm – kann helfen angeschlagene Stimmen zu reparieren, und mehr Volumen aus dieser herauszuholen.

Haltung bewahren. Im Rahmen des Kerncoaching suchen wir zusammen mit unseren Kunden nach körperlichen Betätigungen, die den angestrebten Prozess untermauern. Hier werden Empfehlungen in Richtung Ausdauer- oder Kraftsport ebenso eingebaut wie Hinweise zur Ernährung und Entspannung.

AUTOMOBIL

Daimler AG: Wörth

BANKEN

Akademie der Volks- und Raiffeisenbanken: Montabaur
Dresdner Bank AG: Frankfurt
HSN Nordbank: Hamburg
Stadtsparkasse Hannover

BAUGEWERBE

Bauwens GmbH: Köln

CHEMIEINDUSTRIE

Belersdorf AG
Ecolab GmbH und Co OHG: Düsseldorf, Zürich
Evonik Industries AG: Essen
Evonik Degussa GmbH: Wesseling

ENERGIE

ISTA Deutschland GmbH
RWE Power: Essen
RWE Generation: Essen
RWE Group Business Services GmbH: Essen
RWE Deutschland AG: Dortmund
RWE Vertrieb AG: Dortmund
Westnetz GmbH: Neuss

GESUNDHEITSSYSTEM

Alexianer Krankenhäuser: Köln, Aachen, Krefeld (Wohnbereiche)
Hospitalvereinigung St. Marien: Köln
Rheinische Kliniken: Köln, Essen, Langenfeld, Düsseldorf, Mönchengladbach, Bedburg Hau
Uniklinik Köln

HANDEL

REWE Group: Köln
REWE Zentral AG: Köln
REWE Markt GmbH: Köln

IT

Secunet AG: Essen
Esri Deutschland: Kranzberg
Kuttig Computeranwendungen GmbH: Troisdorf

LOGISTIK

Vivento: Bonn, Frankfurt
Post Express GmbH: Bonn

NON PROFIT

DRK Nord Rhein: Düsseldorf
DRK Hagen
Komba Gewerkschaft: Köln
Psychotherapeutenkammer Nord Rhein: Düsseldorf
Psychotherapeutenkammer Bayern: München

ÖFFENTLICHER DIENST

ARGE Mayen-Koblenz
Landschaftsverband Rheinland: Köln
Landesbetrieb Straßenbau NRW: Gelsenkirchen
Landkreis Osnabrück
Musikhochschule Düsseldorf
NTZ Duisburg
Qua-lls NRW: Soest
Stadt Aachen
Stadt Bielefeld
Stadtwerke Hürth
Stadt Karlsruhe

PERSONALDIENSTLEISTUNG

Deutsche Gesellschaft für Personalführung: Frankfurt
Füingeling -router: Köln
ITB GmbH: Bonn
Poensgen Stiftung: Düsseldorf

STAHLINDUSTRIE

Hüttenwerke Krupp Mannesmann GmbH: Duisburg
Thyssen Rasselstein: Neuwied

TECHNOLOGIE

Körber AG: Hamburg
Siemens AG: München
Telekom AG: Bonn
Toshiba Europe GmbH: Neuss

VERSICHERUNGEN

GenRe Capital GmbH: Köln
Deutsche Rück: Düsseldorf

PERSÖNLICHE WIRKUNG UND WIRKSAMKEIT

Führungskräfte wollen und müssen sich in einer Vielzahl von Rollen kompetent zeigen. Mal besteht die Herausforderung darin, für eine neue Idee eine Lanze zu brechen, dann wieder sollen Mutlose aufgerichtet werden. Es gilt Kunden nachhaltig für ein neues Produkt oder eine neue Dienstleistung zu begeistern und im nächsten Augenblick mit kühlem Kopf ein kniffliges fachliches Problem zu lösen. Rollen wie die des Gastgebers wollen ebenso souverän gespielt sein wie die des Schiedsrichters, des Spielführers oder des Trouble-Shooters. Jede dieser Rollen hat ihre eigene Logik und bestimmte, damit verknüpfte Verhaltensweisen und erfordert eine spezielle Form der Präsenz sowie des Ausdrucks. Was für die „große Bühne“ (z.B. eine begeisterte Rede vor 100 Kunden) passt, das ist zu „groß“ und zu „dramatisch“ für den kleinen Kreis, mit dem man ein Problem lösen will. Was in der Familie wirkt, wirkt im Büro noch lange nicht und selbst wenn der Chef mit einem bestimmten Verhaltensstil erfolgreich ist, ist man es selbst noch lange nicht, wenn man ihn kopiert. Dies gilt insbesondere für Frauen, die sich häufig genug nur an männlichen Vorbildern orientieren können.

ZIELE

- Die Teilnehmer schärfen ihr Bewusstsein, welche Verhaltenserwartungen an sie in bestimmten Rollen gerichtet werden und erweitern ihr Repertoire an Ausdrucksmöglichkeiten.
- Sie erfahren, welche „Bühnen“ sie brauchen, um ihrem Anliegen die notwendige Wirkung zu verleihen.
- Sie kommen in Kontakt mit ihrem Enthusiasmus.
- Und last but not least lernen sie zu überzeugen, indem sie die unterschiedlichen Rollenanforderungen mit ihrem eigenen, unverwechselbaren persönlichen Wesenskern in Verbindung bringen.

INHALTE

- Wie wirke ich auf andere?
- Welche persönlichen Ausdrucksmittel kann ich gezielter einsetzen um meine Wirkung zu steigern (Stimme, Haltung, Mimik, Gestik)?
- Wie bewege ich Andere indem ich zeige, was mich bewegt?
- Wie handhabe ich Macht?
- Was ist meine Lieblingsrolle und welche anderen Rollen könnte ich noch spielen?
- Fragestellungen und Anliegen der TeilnehmerInnen.

METHODEN

Bei der Theaterarbeit arbeiten wir mit Texten und dem Körper, wie Stimm- oder Präsenzübungen. Hinzu kommen Inputs, die den Transfer des Gelernten in den Führungsaltag sicherstellen. Beratung zur persönlichen Weiterentwicklung und differenzierte Feedbacks zur Steigerung der persönlichen Wirksamkeit.

PARTNER

Bettina Marugg, Schauspielerin. Ausbildung in der Scuola teatro Dimitri (Schweiz) in den Bereichen Tanz, Pantomime, Akrobatik, Improvisation, Comedia dell' arte. Zusammenarbeit mit den Schauspielern vom Roy Art Theatre (Frankreich), Stimmgebung, Sprechen, Gestalten, Rollenarbeit bei Prof. Peter, Köln. Langjähriges Mitglied des Theaters im Ballsaal, Bonn. Soloproduktionen, aktuell Mitglied des Fringe Ensembles.

Help e. V.

Ehrenamt in der Region Aachen

1997 beschäftigte zwei Freunde in Aachen die Frage, wie Hilfsorganisationen im sozialen Bereich unterstützt werden können, wenn wenig bis keine Mittel für Geldspenden zur Verfügung stehen. ‚Eine Freiwilligenagentur‘ war die Antwort auf diese Frage. So können hilfsbereite Menschen ihren Beitrag leisten, indem sie an Einrichtungen vermittelt werden und individuell mit ihrer Zeit helfen wo und wie sie möchten.

Unter der Schirmherrschaft der RWTH Aachen vermittelt Help seit über 20 Jahren zwischen sozialen Einrichtungen in Aachen und jungen Berufstätigen, Azubis, Studenten und Schülern. Lange Zeit mit dem Konzept, dass jede Einrichtung einen Ehrenamtslotsen von Help zugewiesen bekam, der sich um die Vermittlung zwischen beiden Seiten kümmerte. Mit einem organisatorisch großen Aufwand bei der Koordination und einem provisorischen Auftritt als Ausgangspunkte begleiteten wir Help bei der Neuentwicklung der Marke und einer Website, auf der zeitsparend Ehrenämter durch Help und die Einrichtungen eingepflegt und über eine präsenste Suchmaske von potentiellen Helfern nach ihren Bedürfnissen gefiltert werden können.

Das Prinzip „Help hilft helfen“ diente dabei als Ausgangspunkt für das Nutzererlebnis und wurde in ein Leistungsversprechen und Persönlichkeitsmerkmale übersetzt, die an allen Kontaktpunkten erlebbar werden sollen.

BRANCHE

Freiwilligenarbeit

UNSERE LEISTUNGEN

Branding
Logo
Website
Development
Editorial

IN ZUSAMMENARBEIT MIT

Martin Böer ↗

WEBSITE

helpev.de ↗

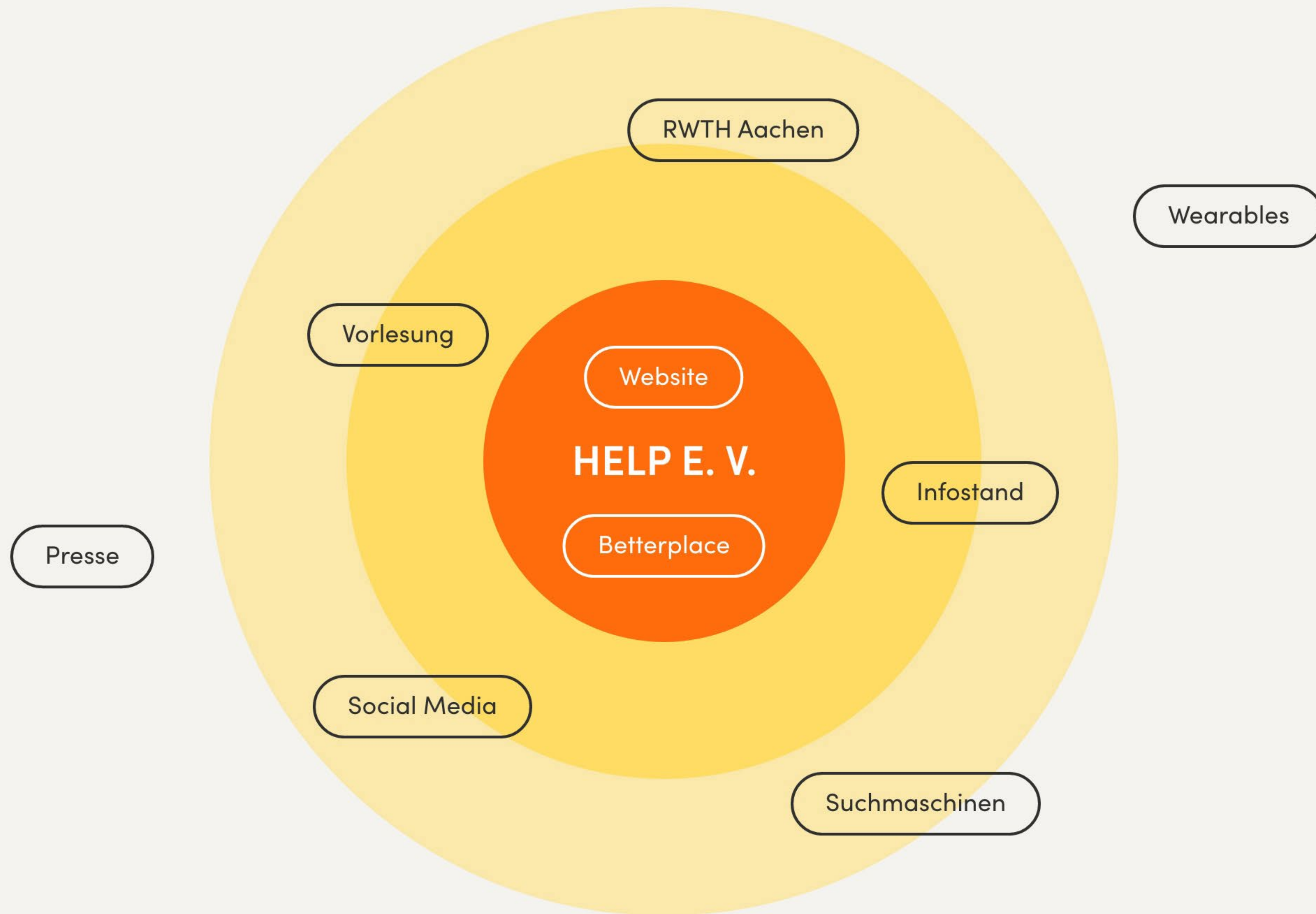


Wir bringen dich mit
sozialen Einrichtungen
in Aachen zusammen.

warmherzig

vermittelnd

unterstützend



Warme, energetische Farben transportieren Taten-
drang und Engagement. Die Wort-Bild-Marke
bekommt durch das stilisierte Helferlein und die
Handschrift einen lebendigen Charakter. Die einzel-
nen Elemente sind dabei flexibel einsetzbar: Vom
Favicon bis zur Beachflag.



Hilft^{e.V.}
helfen.

Hilft helfen.



Hilft^{e.V.}
helfen.



Wir bringen dich mit sozialen Einrichtungen in Aachen zusammen.



Wo möchtest du helfen?

Wo Bedarf besteht

An welchen Wochentagen kannst du helfen?

nach Absprache Montag Dienstag Mittwoch Donnerstag Freitag Samstag Sonntag

Zu welchen Tageszeiten kannst du helfen?

nach Absprache morgens vormittags mittags nachmittags abends nachts

Was ist dir bei der Einrichtung wichtig?

Versicherung Fahrtkostenerstattung rollstuhlgerecht Aufwandsentschädigung kein Führerschein notwendig Einarbeitung Betreuung Fortbildung

Ehrenamt finden

12 Ehrenämter passen zu dir

Obdachloseneinrichtung
Brückenbauer für Wohnungslose im Café Plattform

kein Führerschein notwendig

Einarbeitung rollstuhlgerecht

Hilfe benötigt nach Absprache am Vormittag, Abend.

Ehrenamt anzeigen

Du siehst das 1. von 12 Ergebnissen. Wische um weitere angezeigt zu bekommen.

Obdachloseneinrichtung
Brückenbauer für Wohnungslose im Café Plattform



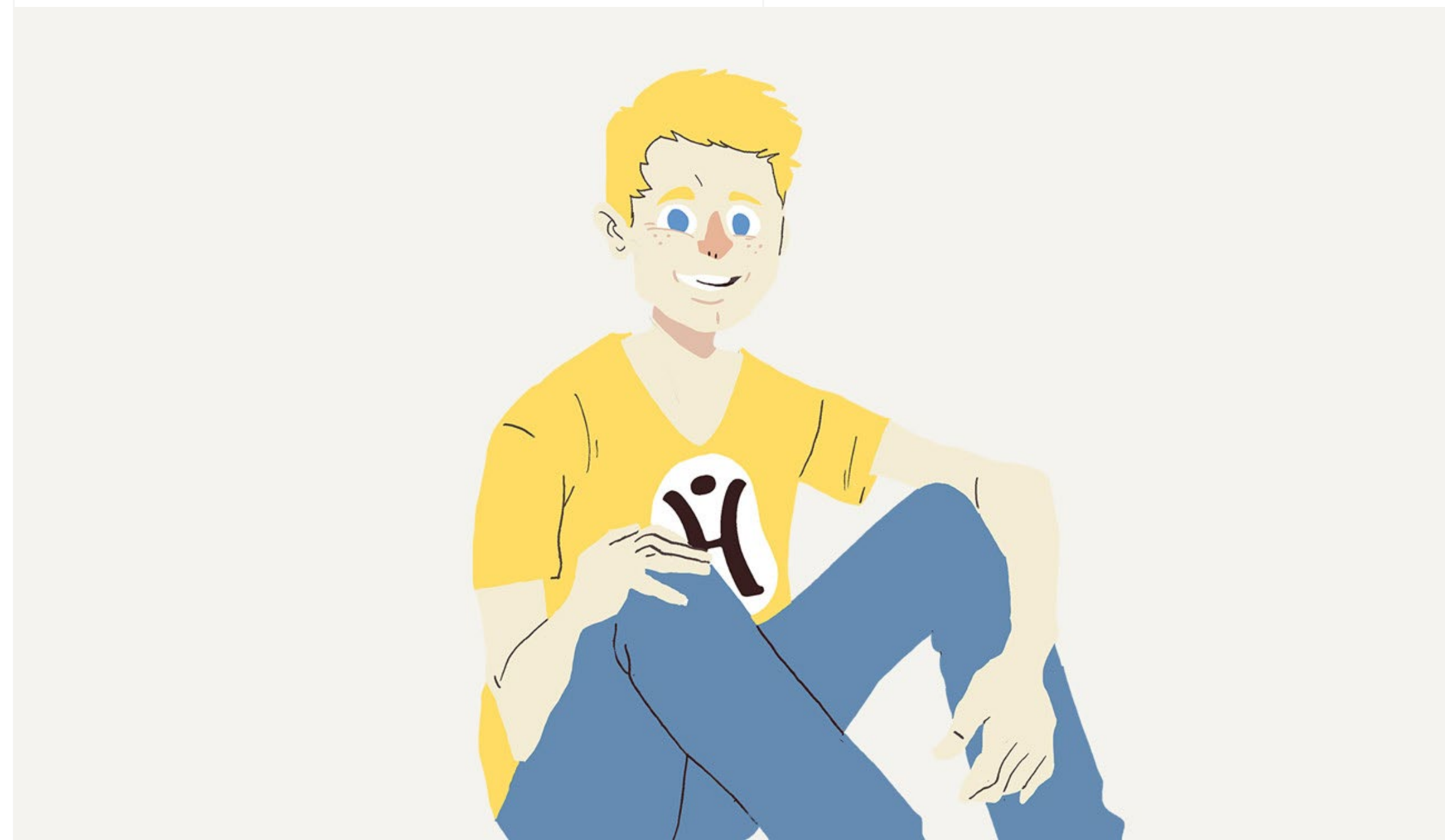
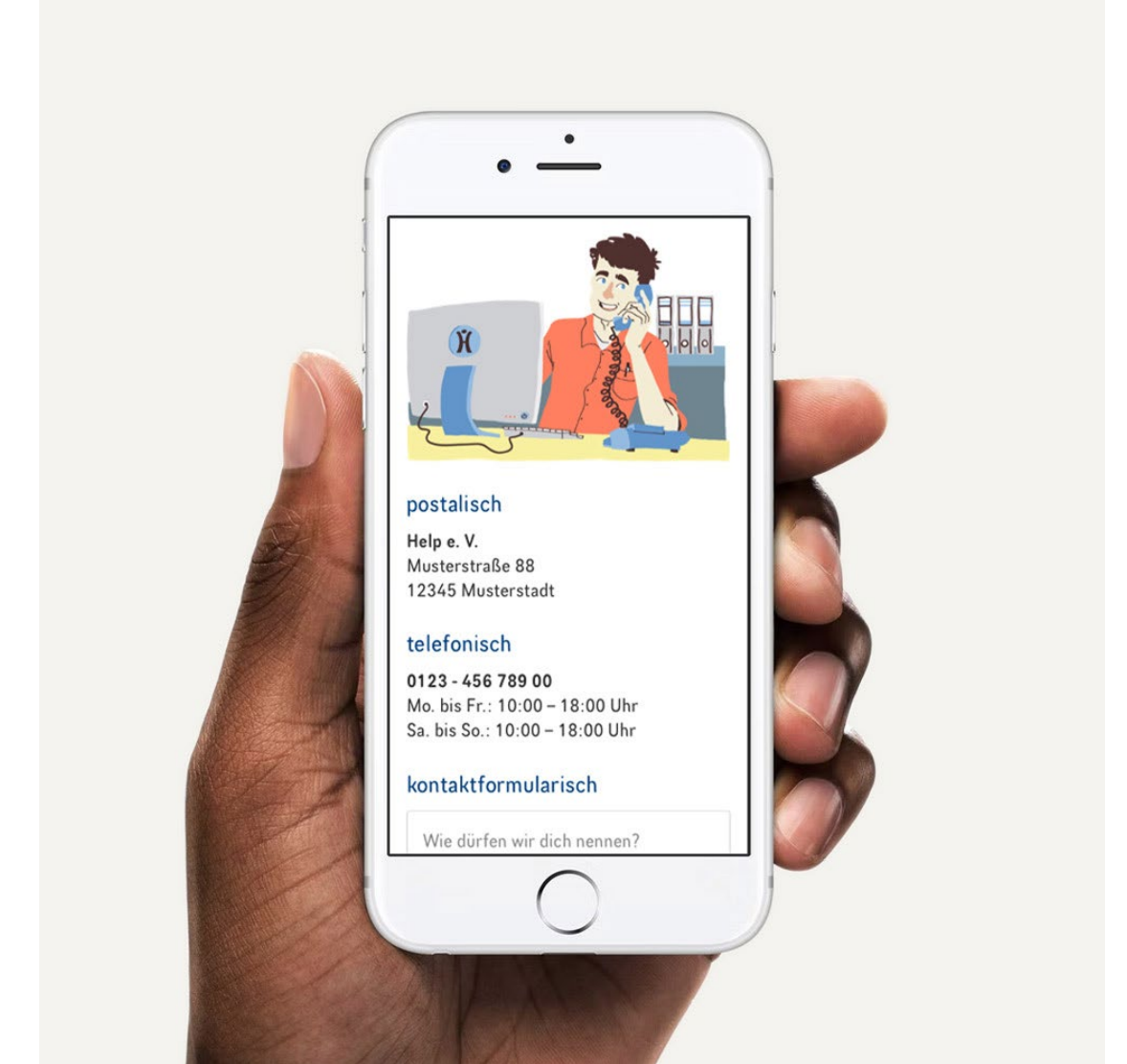
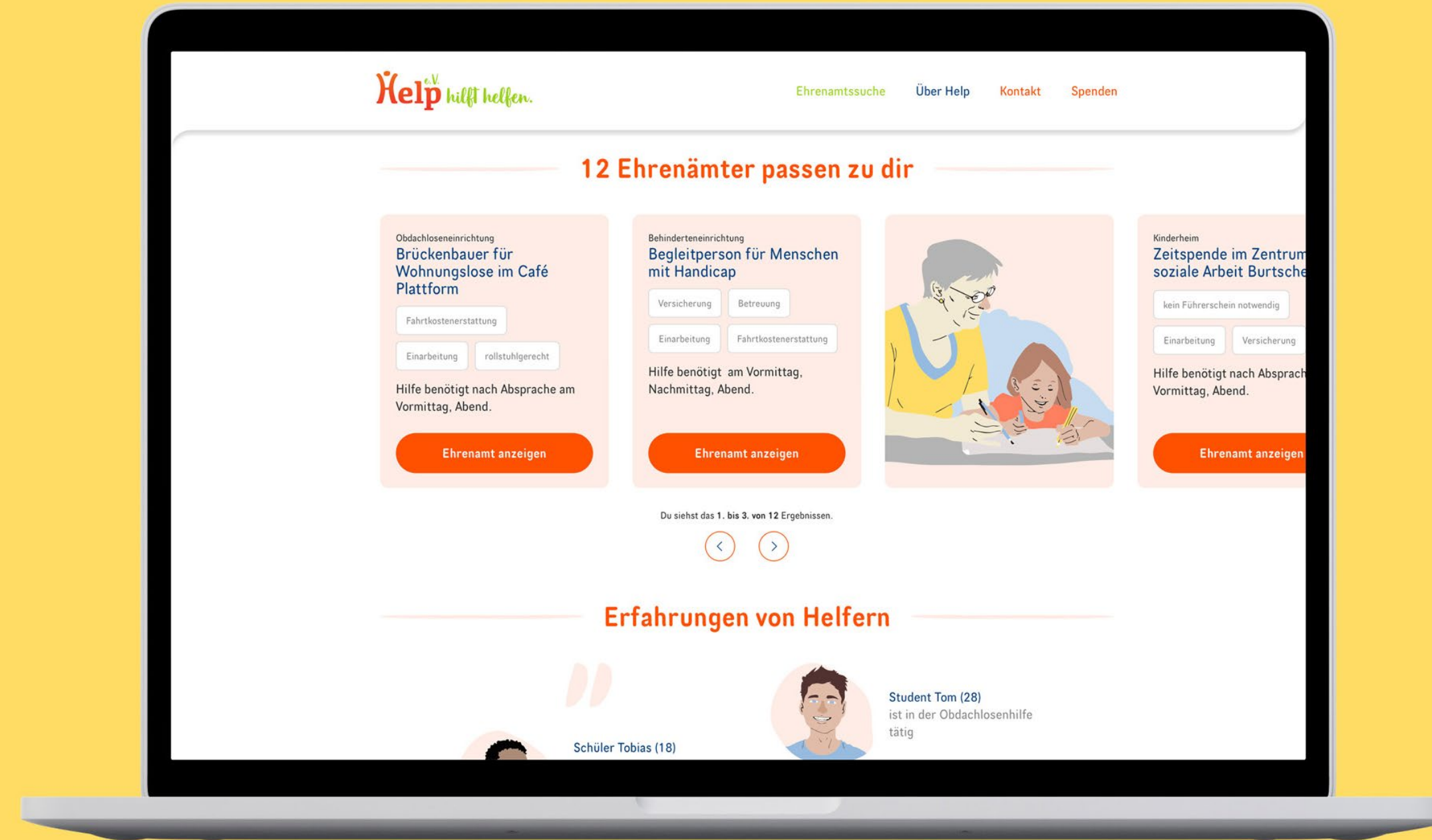
Wochentag nach Absprache

Tageszeit vormittags abends

Eigenschaften Fahrtkostenerstattung

rollstuhlgerecht Einarbeitung

Über das Ehrenamt



jobs4refugees

Auf Augenhöhe ins Jobverhältnis

Unsere Mission ist es, das große Potential der Neuangekommenen zu verwirklichen. Die Aufnahme von Arbeit ist ein entscheidender Schritt auf dem Weg zu einer gelingenden Integration.

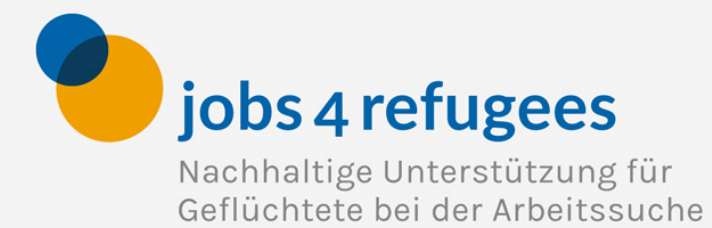
Nach über 5 Jahren ist jobs4refugees führend im Bereich der Arbeitsvermittlung von Geflüchteten in Deutschland und schreibt mit mehr als 22.000 geflüchteten Menschen in der Community, 1.800 erreichten Trainings und Beratungen sowie 300 vermittelten Geflüchteten wachsende Erfolge und hilft bei der Schaffung eines diversen, nachhaltigen Arbeitsmarktes.

BRANCHE

Personalberatung und -vermittlung

UNSERE LEISTUNGEN

Logo



Bei der Neugestaltung stand die Entwicklung des einstigen Start-Ups hin zu einem professionellen Unternehmen im Vordergrund. „Auf Augenhöhe ins Jobverhältnis“ wird in die Bildmarke übersetzt und spiegelt die emphatischen und respektvollen Gespräche wider, die jobs4refugees mit Geflüchteten und Arbeitgebern führt. Mit dem Wegfall der Unterzeile besinnt sich die Wortmarke fokussiert und selbstsicher auf das Wesentliche: Arbeit für Geflüchtete. Die Schrift wirkt offener und weniger dominant. Das neue Violett tritt weiblich und kraftvoll auf und stellt einen Kontrast zu der weiteren Markenfarbe Orange dar.



Hallo, ich bin Carnas!

Carnas Regular

#302625

#828299

#FF5F33

#FF7854



Mia Musterfrau
Integrationskoordinatorin

Musterstraße 1
12345 Musterstadt

0123 456 789 0
mia.musterfrau@jobs4refugees.org
www.jobs4refugees.org

 jobs4
refugees

Auf Augenhöhe ins Jobverhältnis

jobs4refugees bietet Schulungen und Betreuung für Geflüchtete und Unternehmen, die an einer Zusammenarbeit interessiert sind. jobs4refugees versteht Arbeit als den entscheidenden Schritt auf dem Weg zu einer gelingenden Integration.

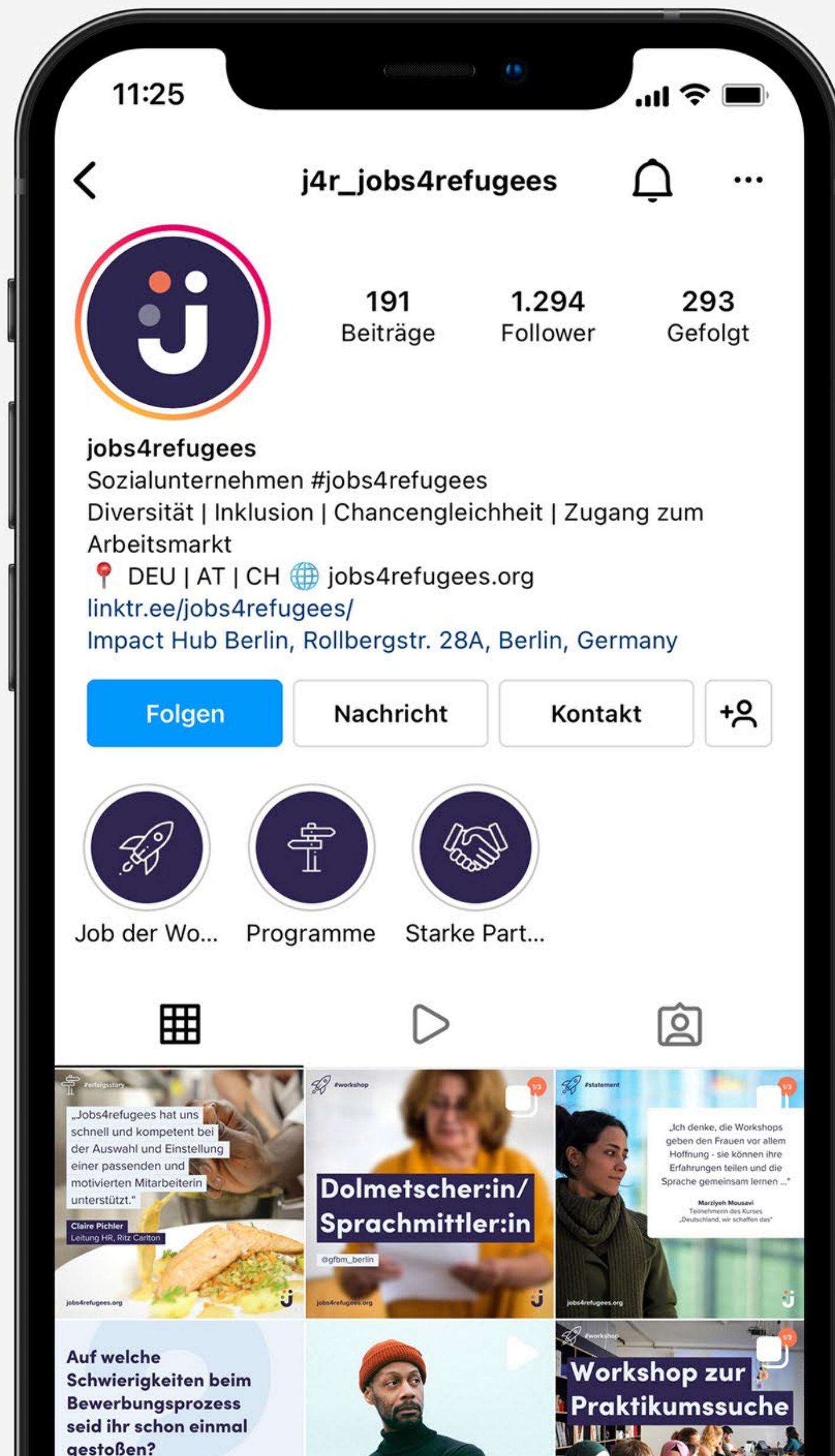


 jobs4
refugees

Auf Augenhöhe ins Jobverhältnis

jobs4refugees bietet Schulungen und Betreuung für Geflüchtete und Unternehmen, die an einer Zusammenarbeit interessiert sind. jobs4refugees versteht Arbeit als den entscheidenden Schritt auf dem Weg zu einer gelingenden Integration.





Neugierig geworden?

Dann vereinbaren Sie gleich ein unverbindliches Erstgespräch, schreiben uns eine Mail oder greifen direkt zum Telefon.
Wir freuen uns auf Sie!



Felix Beirau

Grafik- und Kommunikationsdesign

VEREINBAREN SIE EINEN TERMIN

[Erstgespräch vereinbaren](#)



Marco Damm

Full-Stack-Entwicklung

SCHREIBEN SIE UNS

hallo@mfgestalten.de

RUFEN SIE UNS AN

0341 248 917 52